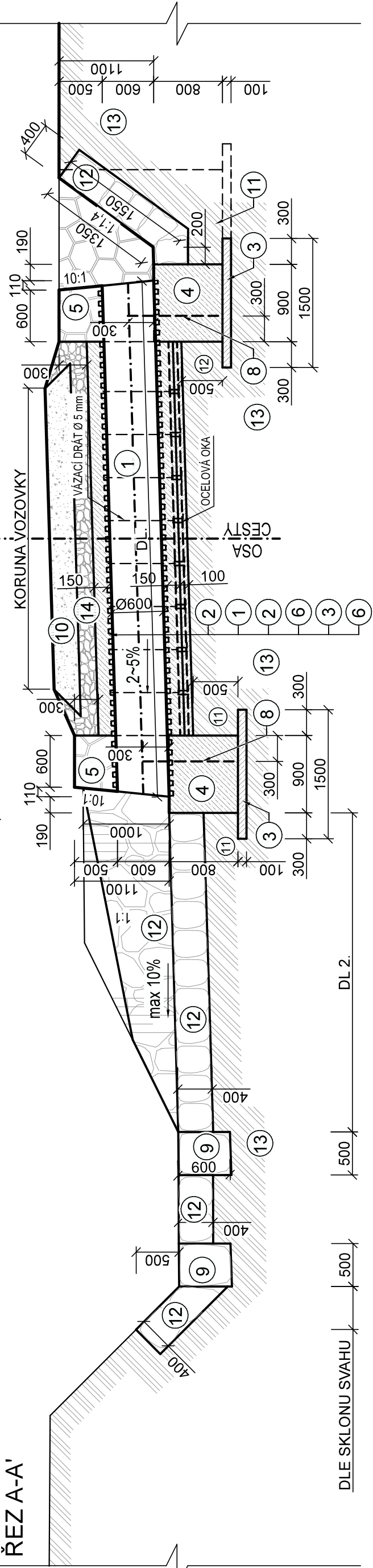


LEGENDA MATERIÁLŮ	
Č.	MATERIÁL
1	KORUGOVANÉ HDPE POTRUBÍ DN 600
2	OBETONOVÁNÍ POTRUBÍ BETON C 30/37 - XF 3
3	PODKLADNÍ BETON C30/37, TL 100 mm
4	ZÁKLAD Z BETONU C 30/37 - XF 3
5	ČELO Z LOMOVÉHO KAMENE ZDIVO Z L. K. NA CEMENTOVOU MALTU
6	KARI SÍŤ 6/100/100 mm
7	VÁZACÍ DRÁT
8	TRNY Z BETONÁŘSKÉ VÝZTUŽE Ø12, a 0,5 m, DL 1050 mm
9	KAMENNÁ ROVNANINA S VYKLÍNOVÁNÍM, HM. 200-500 kg, TL 600 mm
10	KONSTRUKCE VOZOVKY
11	PROHOZENÝ HUTNĚNÝ ZÁSYP NA 95% PS
12	KAMENNÁ ROVNANINA S VYKLÍNOVÁNÍM HM. 80-200 kg, TL 400 mm
13	PUVODNÍ TERÉN
14	KRYCÍ VRSTVY ZE ŠTERKODRTI

HMOTOVÁ TABULKA	
Č.	POPIS
I	VÝKOP PRO POTRUBÍ (m³/m)
II	100 mm (m³/m) BETON C30/37
III	KARI SÍŤ 6/100/100 mm (kg/m³)
IV	OBETONOVÁNÍ POTRUBÍ (m³/m)
V	ZÁSYP POTRUBÍ (m³/m)
VI	KRYCÍ VRSTVY (m³/m)
VII	VÝKOP PRO ČELA (m³)
VIII	PODKLADNÍ BETON PRO ČELA (m³) BETON C30/37
IX	ZÁKLADY ČEL (m³) BETON C 30/37 - XF 3
X	TRNY Z BETONÁŘSKÉ VÝZTUŽE Ø12 PRO ČELA (kg)
XI	ZDIVO Z L. K. PRO ČELA (m³)
XII	OPEVNĚNÍ NATOKU (m³)
XIII	OPEVNĚNÍ VÝTOKU 80-200 kg (m³) (TP1 - 11)
XIV	OPEVNĚNÍ VÝTOKU 200-500 kg (m³)
XV	ZÁSYP ČEL (m³)

TABULKA TRUBNÍHO PROUPUSTKU			
OZNAČENÍ	STANČENÍ (km)	DL (m)	DL 2 (m)
TP1	0,195	7	7
TP2	0,440	7	4
TP3	0,665	7	4
TP4	0,905	7	4

- POZNÁMKA:
- TRNY: OCEL 10505 (R), Ø12
  - KRYTÍ: 50 mm (VYMEZENO DISTANČNÍMI PODLOŽKAMI)
  - PŘI NAVÁZÁNÍ DVOU PRUTŮ MUSÍ BYT PŘEVAZOVACÍ DELKA MIN. 50Ø.
  - KRYTÍ VÝZTUŽE MUSÍ BYT DODRŽENO. V PŘÍPADĚ PŘEKRYTÍ JEDNOTLIVÝCH PRUTŮ BUDOU ROZMĚRY VÝZTUŽE PŘÍMĚŘENÉ UPRÁVENY PŘÍMO NA STAVBĚ.
  - POTRUBÍ BUDE ULOŽENO NA BETONOVÁ SEDLA
  - OPEVNĚNÍ NA NATOKU BUDE PLYNULE NAPOJENO NA PŘÍKOP
  - ODSOULHASENO SPRÁVCEM TOKU



Polohopisný systém: S-JTSK		Výškopisný systém: B.p.v.	
Vedoucí projektant: Ing. Petr Marčák		Kreslí: Ing. Petr Chyčká	
Investor: Obec Otínice		Zodp. proj.: Ing. Petr Marčák	
K.ú.: Otínice		Kraj: Jihoomoravský kraj	
Název akce / stavebního objektu:		Formát: 4 x A4	
Datum: 11/2021		Stupeň PD: DPS	
Archivační č.: 19036-14XC-CP		Měřítko: Výkres číslo: D.2.4.a.	